

DATENBLATT

MIKROMOTOR M660 / M665 / M670

Best.-Nr. M660

Best.-Nr. M665

Best.-Nr. M670

Gleichstrommotor, Abmessung: 6 x 15 mm

Dieser kompakte Mikromotor ist ein **Gleichstrommotor**. Er ist gut geeignet zum Bau von Fahrzeugantrieben, Servos, etc.. Zum Betrieb von Fernsteueranlagen wird ein Fahrregler oder eine Servoelektronik benötigt. Die Motoren sind wahlweise auch mit Schnecke, Welle oder Ritzel lieferbar. Passende Getriebe finden Sie unter Getriebebausätzen.



TECHNISCHE DATEN

M660 / 665 / 670

Nennspannung (V)	1,3
Max. Abgabeleistung (W) bei U_{nenn}	0,04
Leerlaufdrehzahl (U/min)	11000
Anlaufmoment (μNm)	100
Mittlerer Leerlaufstrom (mA)	17
Gewicht (g)	1,8
Masse Durchmesser / Länge (mm)	6 x 15
Wellendurchmesser (mm)	0,8

Max. empfohlene Werte (mind. 10h)

Max. Dauerstrom (mA)	250
Max. Dauerdrehmoment (μNm)	240
Max. Spannung (V)	3

Motorspezifische Parameter

Gegen EMK (V/1000 Upm)	0,105
Drehmomentkonstante (mNm/A)	1
Anschlusswiderstand (Ohm)	11
Leerlaufstrom bei $n=0$ (mA)	10
Änderung des Leerlaufstroms (mA/Upm)	5,50E-04

BESTELLNUMMERN

Best.-Nr. (Motor mit Welle)	M660
Best.-Nr. (Motor mit M02 Schnecke)	M665
Best.-Nr. (Motor mit M02 Ritzel)	M670

GLEICHUNGEN

$$\text{Leerlaufstrom } I_0 = I_0 + n \cdot d_0 / n$$

$$\text{Strom } I = I_0 + I_n \text{ mit } I_n = \text{Nutzstrom}$$

$$\text{Drehmoment } M = I_n \cdot \text{DMK}$$

$$\text{Spannung } U = n / 1000 \cdot \text{EMK} + I \cdot R$$

$$\text{Nutzleistung } N_n = M \cdot \pi \cdot n / 30$$



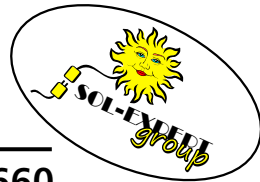
erhältlich mit Welle



erhältlich mit Schnecke



erhältlich mit Ritzel



DATENBLATT

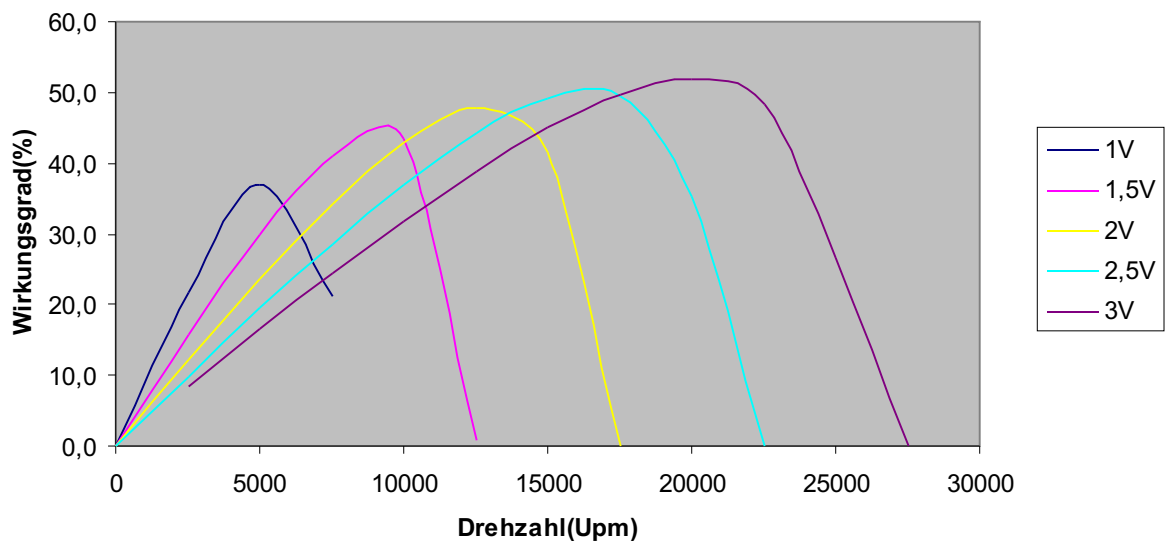
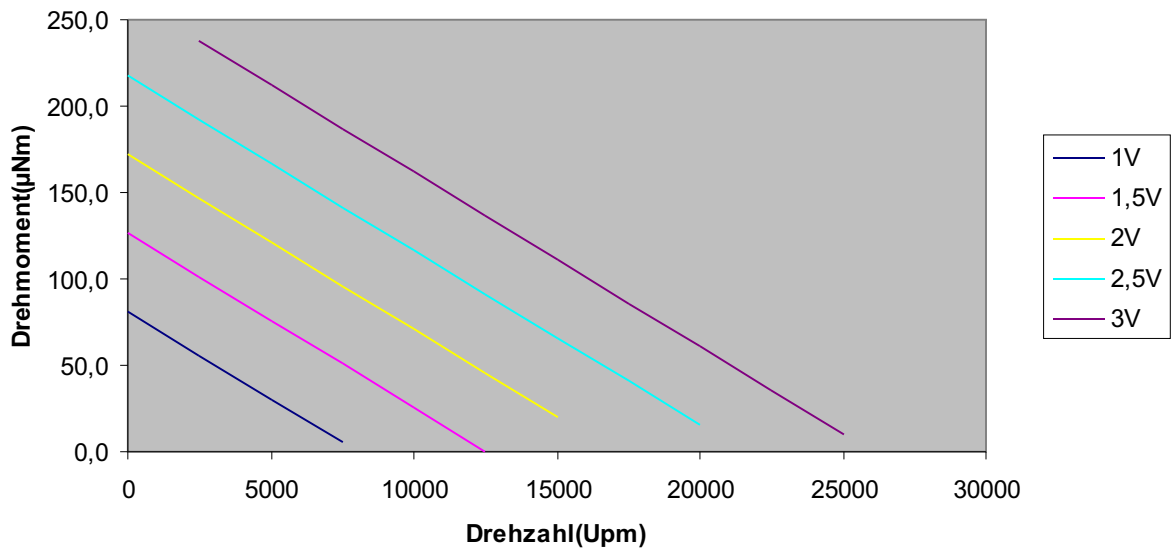
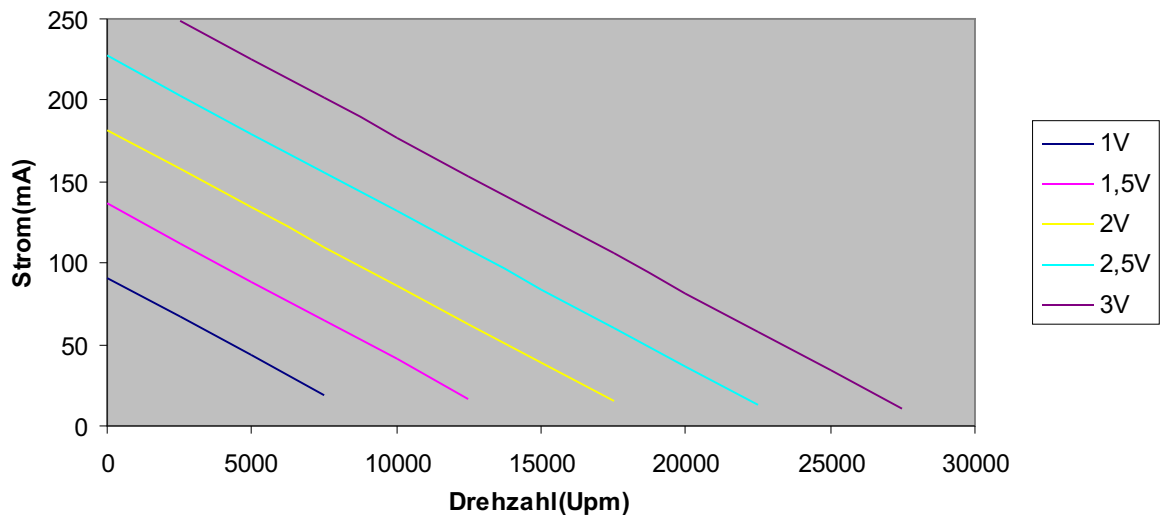
MIKROMOTOR M660 / M665 / M670

Best.-Nr. M660

Best.-Nr. M665

Best.-Nr. M670

Gleichstrommotor, Abmessung: 6 x 15 mm



Änderungen und Irrtümer vorbehalten / Stand April 2008 / Christian Repky ©

SOL-EXPERT Group

Abt. 1zu87modellbau.de
 Geschäftsführer: Christian Repky
 Vertriebsleitung: Ursula Repky

Albersfelder Straße 8
 88213 Ravensburg
 vertrieb@1zu87modellbau.de

Tel.: 0751 / 796 24 37-0
 Fax: 0751 / 796 24 37-9
 www.1zu87modellbau.de