

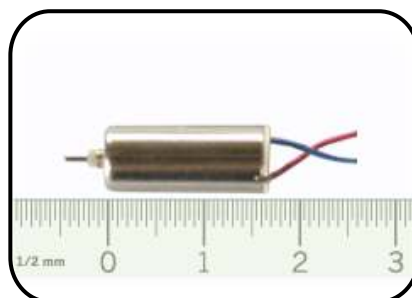
# DATENBLATT

## MIKROMOTOR M700 / M705 / M710

Best.-Nr. **M700**  
 Best.-Nr. **M705**  
 Best.-Nr. **M710**

**Gleichstrommotor, Abmessung: 7 x 16 mm**

Dieser sehr kräftige Mikromotor ist ein **Gleichstrommotor**. Er ist gut geeignet zum Antrieb von allen Modellen, bei denen Kraft benötigt wird, so z.B. Seilwinde, LKW's, etc.. Zum Betrieb von Fernsteueranlagen wird ein Fahrregler oder eine Servoelektronik benötigt. Die Motoren sind wahlweise auch mit Schnecke, Welle oder Ritzel lieferbar. Passende Getriebe finden Sie unter Getriebebausätzen.



<b>TECHNISCHE DATEN</b>	M700 / M705 / M710
Nennspannung (V)	2
Max. Abgabeleistung (W) bei $U_{\text{nenn}}$	0,4
Leerlaufdrehzahl (U/min)	16000
Anlaufmoment ( $\mu\text{Nm}$ )	350
Mittlerer Leerlaufstrom (mA)	20
Gewicht (g)	2,5
Masse Durchmesser / Länge (mm)	7 x 16
Wellendurchmesser (mm)	0,8



erhältlich mit Welle



erhältlich mit Schnecke



erhältlich mit Ritzel

### Max. empfohlene Werte (mind. 10h)

Max. Dauerstrom (mA)	300
Max. Dauerdrehmoment ( $\mu\text{Nm}$ )	320
Max. Spannung (V)	5

### Motorspezifische Parameter

Gegen EMK (V/1000 Upm)	0,116
Drehmomentkonstante (mNm/A)	1,108
Anschlusswiderstand (Ohm)	6
Leerlaufstrom bei $n=0$ (mA)	10
Änderung des Leerlaufstroms (mA/Upm)	6,17E-04

### BESTELLNUMMERN

Best.-Nr. (Motor mit Welle)	M700
Best.-Nr. (Motor mit M02 Schnecke)	M705
Best.-Nr. (Motor mit Ritzel)	M710

### GLEICHUNGEN

$$\text{Leerlaufstrom } I_{II} = I_0 + n \cdot dI_0/n$$

$$\text{Strom } I = I_{II} + I_n \text{ mit } I_n = \text{Nutzstrom}$$

$$\text{Drehmoment } M = I_n \cdot \text{DMK}$$

$$\text{Spannung } U = n/1000 \cdot \text{EMK} + I \cdot R$$

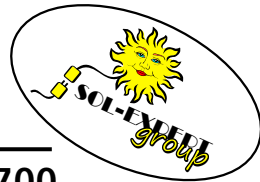
$$\text{Nutzleistung } N_n = M \cdot \pi() \cdot n/30$$

### SOL-EXPERT Group

Abt. 1zu87modellbau.de  
 Geschäftsführer: Christian Repky  
 Vertriebsleitung: Ursula Repky

Albersfelder Straße 8  
 88213 Ravensburg  
 vertrieb@1zu87modellbau.de

Tel.: 0751 / 796 24 37-0  
 Fax: 0751 / 796 24 37-9  
 www.1zu87modellbau.de



# DATENBLATT

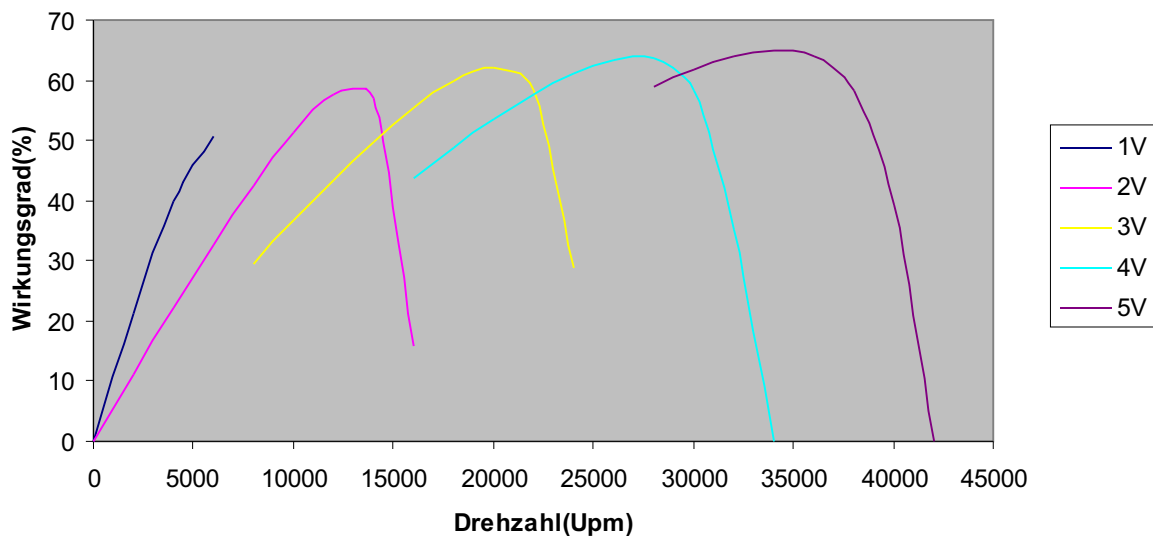
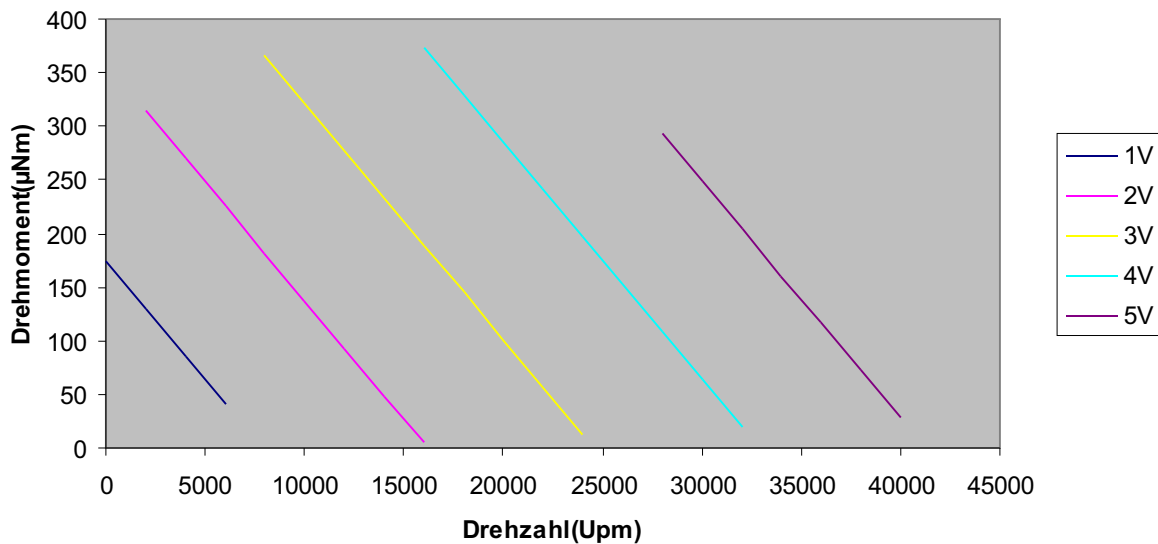
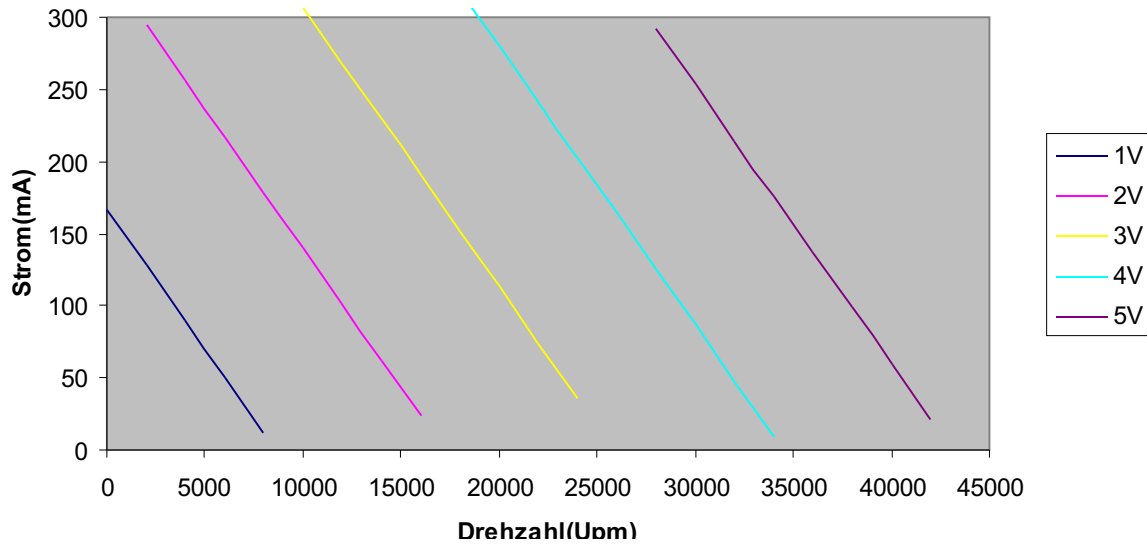
KENNLINIE M700 / M705 / M710

Best.-Nr. M700

Best.-Nr. M705

Best.-Nr. M710

Gleichstrommotor, Abmessung: 7 x 16 mm



Änderungen und Irrtümer vorbehalten / Stand April 2008 / Christian Repky ©

**SOL-EXPERT Group**

Abt. 1zu87modellbau.de  
 Geschäftsführer: Christian Repky  
 Vertriebsleitung: Ursula Repky

Albersfelder Straße 8  
 88213 Ravensburg  
 vertrieb@1zu87modellbau.de

Tel.: 0751 / 796 24 37-0  
 Fax: 0751 / 796 24 37-9  
 www.1zu87modellbau.de