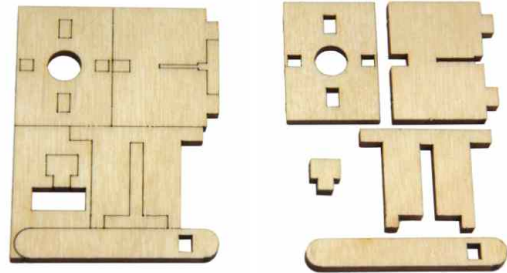


Mikro- Getriebe mit Messingzahnradern, inkl. Motor M700L

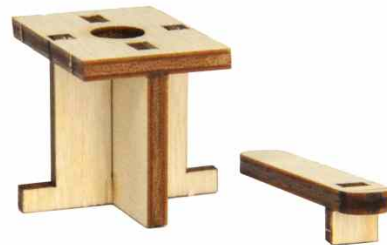
Inhalt	
Anzahl	Bauteile
1	Getriebegehäuse 2-teilig, Kunststoff
2	Lagerbuchse, Messing
1	Motor M700L
1	Schnecke S1
1	Zahnrad Z35S
1	Achse 24 mm x 1 mm
1	Montagehilfe 5-teilig, aus Holz
Werkzeuge	
1	Kleiner Hammer für Montagehilfe
1	Scharfes Messer zum Säubern für Zahnrad und Achse
1	Nähnadel für feinste Klebearbeiten
Was noch benötigt wird	
1	Kleber wie z.B.: Loctide „fügen welle nabe“

Aufbau des Getriebes

1 Teile für Montagehilfe ausbrechen.



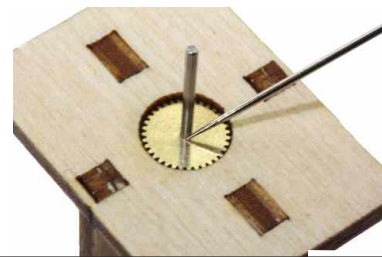
2 Montagehilfe aufbauen ggf mit kleinem Hammer fixieren.



3 Zahnrad und Achse einlegen, Achse leicht bis zum Anschlag nach unten drücken.



4 Kleber mit Nadelspitze aufbringen z.B. Loctide „fügen welle nabe“.

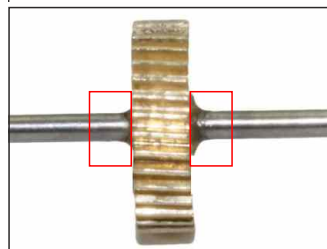


5 40 Minuten warten, Zahnrad vorsichtig umdrehen. Kleber auf der zweiten Seite mit Nadel aufbringen.



Kleber sollte 24 h
aushärten!

6 Überschüssigen Kleber an Achse und Zahnrad entfernen.



sauber



ANLEITUNG

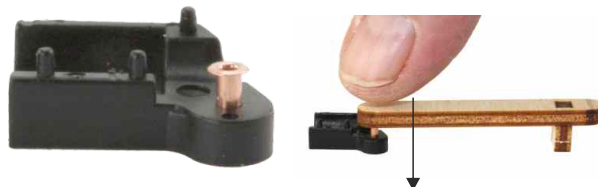
GETRIEBEBAUSATZ M735
Best.-Nr. 96447
Mikro- Getriebe mit Messingzahnradern, inkl. Motor M700L

- 7** Achsspitze in wenig Kleber eintauchen und Schnecke auf Maß aufziehen.



Kleber sollte 24 h aushärten!

- 8** Gleitbuchse ansetzen und mit Montagehilfe sanft eindrücken.



- 9** Gleitbuchse ist komplett versenkt. Zweite Gleitbuchse in zweiter Gehäusehälfte montieren.



- 10** Zahnrad einlegen und Gehäuse schließen.



Zahnrad nun von Hand andrehen. Wenn das Zahnrad weiterdreht, ist alles OK. Bremsst das Zahnrad sofort wieder ab: Zahnrad und Achse erneut von überflüssigen Kleber befreien.
Erst wenn das Zahnrad super leicht läuft ist es wirklich sauber!

- 11** Motor mit Schnecke eindrücken. Ggfl. Gehäuse verkleben und Motor mit Kleber fixieren.

